

CURSO **15X15** QUINCE DÍAS CON QUINCE EMPRESARIOS LÍDERES

2012
7ª EDICIÓN

Organizado por la Fundación

EDEM

Escuela de Empresarios

EDEM es una Escuela de Negocios ubicada en Valencia, cuya misión es la formación de empresarios, directivos y emprendedores y **el fomento del liderazgo y del espíritu emprendedor**. EDEM fue constituida en 2002 como una Fundación sin ánimo de lucro, de carácter privado y fue creada en el entorno de la Asociación Valenciana de Empresarios (AVE). Los patronos de la Fundación EDEM son empresas líderes de la Comunidad Valenciana de reconocido prestigio.



El equipo directivo, de izquierda a derecha:
Antonio Noblejas, director general,
Hortensia Roig, secretaria general y
Manuel Palma, presidente.

La Fundación EDEM se complace en presentar la 7ª edición del programa “15x15: comparte quince días con quince empresarios líderes” que se ha consolidado como un referente en la formación de empresarios y directivos de alto nivel en el campo de la estrategia y el management empresarial. El curso tiene cuatro bloques:

Bloque I

La estrategia empresarial y el liderazgo.

Durante las mañanas y las comidas de quince jueves, **reconocidos líderes empresariales**, todos ellos propietarios y máximos responsables de la gestión de empresas que son referentes en su sector, **explican sus modelos de negocio y las claves de sus éxitos y estrategias**, así como su forma de gestionar y de ejercer su liderazgo. Sus clases son también un foro de reflexión, debate e intercambio de experiencias con los participantes, es decir, sirven de ejemplo y ayuda a los alumnos para identificar los factores y las herramientas clave para el éxito empresarial.

Bloque III

El entorno económico y la gestión empresarial.

En este bloque se analizan temas de gran importancia para la toma de decisiones empresariales: visión del entorno económico, las claves de una buena comunicación empresarial o los comportamientos de los consumidores en la red.

Bloque II

Los retos de los grupos empresariales-locomotora.

Los directivos de importantes grupos que tienen un destacado papel como “locomotoras” de nuestro tejido empresarial, explican los retos en áreas tan importantes como el tráfico de mercancías y la competitividad territorial (Autoridad Portuaria de Valencia), la fabricación de automóviles (Ford- Almussafes), la logística (Mercadona) y la aviación regional (Air Nostrum). Estas sesiones incluyen visitas a las instalaciones de estas cuatro organizaciones para conocer in situ como desarrollan sus procesos.

Bloque IV

Gobierno avanzado de personas. En estas siete sesiones los participantes tienen la oportunidad de desarrollar sus habilidades directivas en jornadas o talleres dedicados al gobierno de emprendedores, autoconocimiento y conocimiento de personas, creación y motivación de equipos, la comunicación, la gestión de conflictos y la toma de decisiones; áreas que son determinantes para potenciar las capacidades de gestión y de liderazgo empresarial de los alumnos.

Otro objetivo muy importante del curso es **facilitar las relaciones personales y profesionales** entre los alumnos del curso y los empresarios y directivos convertidos en profesores. Además, los participantes tienen la posibilidad de adherirse a la Asociación de Antiguos Alumnos de EDEM creada para facilitar la relación entre los alumnos de todas las ediciones a través de diversas actividades formativas que realiza a lo largo del año.



Vicente Boluda
BOLUDA CORP. MARÍTIMA

Doctor en Derecho por la Universidad Complutense de Madrid, Máster en Asesoramiento Jurídico de la Empresa por el IE, Máster en Derecho Marítimo por el CEU San Pablo y por la London University. Ha sido presidente del Real Madrid C.F. Es presidente de la Asociación Nacional de Armadores de Remolcadores y presidente ejecutivo, presidente de la Asociación Valenciana de Empresarios (AVE) y presidente ejecutivo y accionista mayoritario de Boluda Corporación Marítima.

Boluda Corporación Marítima empresa líder en servicios marítimos globales. Tripula 450 buques de todo tipo, lo que constituye la mayor flota controlada por un solo empresario en Europa, la segunda del mundo en remolcadores y la tercera del continente en salvamento marítimo. El grupo opera en medio mundo, desde Chile al Golfo de México, desde el Pacífico Norte a las Bahamas, de Trinidad a Venezuela, Nicaragua o el Norte de África. Con una facturación superior a los 619 millones de euros, da empleo a unas 8.000 personas en todo el mundo y en España alrededor de 4.000 personas.



Javier Campo
GRUPO ZENA

Ingeniero Industrial por la Universidad Politécnica de Madrid, empezó su andadura laboral en 1980 en Arthur Andersen. Más tarde, en 1986 se incorporó a Dia, dónde durante 24 años ha ocupado el cargo de presidente mundial del Grupo Dia Internacional y ha sido, asimismo, miembro del Comité Ejecutivo Mundial del Grupo Carrefour durante 15 años. En la actualidad, es también presidente de AECOC (asociación de empresas de gran consumo) con más de 25.000 empresas asociadas, senior advisor de CVC y miembro del Consejo Asesor de AT Kearney. Desde mayo de 2009 es presidente del Grupo Zena.

Grupo Zena, se constituyó en 2001 con el 100% de fondos de capital riesgo, siendo en la actualidad el líder de la restauración multimarca en España. Está integrado por siete marcas comerciales que abarcan todos los segmentos de la restauración: Foster's Hollywood, La Vaca Argentina, Cañas y Tapas, Il Tempio y Nostrus, Domino's Pizza y Burger King. Con 500 restaurantes y más de 7.000 empleados, la compañía factura más de 400 millones de euros.



José Mª Castillejo
ZINKIA (POCOYÓ)

Licenciado en Humanidades por la Universidad de Salamanca, en Filosofía por la Pontificia Universidad Gregoriana de Roma y MBA por el IE. Su carácter emprendedor le ha hecho participar como fundador en proyectos empresariales de diversos sectores. Es presidente y el mayor accionista de Zinkia Entertainment, S.A, empresa que fundó en 2001.

Zinkia, compañía española especializada en producción y gestión de marcas de entretenimiento a nivel internacional, centra su actividad en el mundo de la animación así como en contenidos interactivos tales como juegos de consola y comunidades online. Está presente en más de 120 países difundiendo contenidos audiovisuales y marcas basadas en los mismos. Entre ellos destacan la premiada Pocoyó y Shuriken School. Pocoyó, se ha convertido en una de las producciones de animación españolas más exitosas. Con unos ingresos de 5,9 millones de euros en 2010, ha sido la primera empresa que cotiza en el Mercado Alternativo Bursátil (MAB) y emplea directamente a 80 personas.



Antonio Catalán
AC-HOTELS BY MARRIOTT

Licenciado en Empresariales por la Universidad Pública de Navarra. Toda su carrera profesional se ha desarrollado en el sector de la hostelería. Con 29 años abrió su primer hotel, el Ciudad de Pamplona, que sería el germen de la cadena NH Hoteles que el mismo fundó, que aún perdura y que llegó a convertirse en la mayor cadena de hoteles urbanos de España de la época. En 1997 vendió su participación en NH a su socio y posteriormente inició un proyecto hotelero nuevo, diseñado en un folio en blanco y llegando a convertirlo en una exitosa realidad, AC Hotels. En 2005 es reconocido con el Premio Emprendedor del Año y tiene, entre otros, el galardón P.P.F. a la Excelencia Empresarial como Empresa Turística otorgado por el Ministerio de Industria, Comercio y Turismo.

AC Hotels es una cadena con más de 90 hoteles en España, Italia y Portugal, que el año pasado inició una nueva etapa de la mano de la cadena Marriott Internacional, formando el grupo AC Hotels by Marriott

EMPRESARIOS, PROFESIONALES Y DIRECTIVOS

LOS RETOS DE LOS GRUPOS EMPRESARIALES-LOCOMOTORA



Antonio Adés

Ingeniero Eléctrico-Mecánico por la Universidad de Córdoba en Argentina y MBA por la Universidad de Detroit. Diploma en Alta Administración por la Universidad de Monterrey (México). En junio de 1979 se incorpora a la plantilla de Ford, donde ha desarrollado toda su carrera profesional, pasando por distintos puestos de responsabilidad en Argentina, México y España. En 1997 pasa a formar parte de la planta de Ford España en Almussafes como gerente general de fabricación y en la actualidad ocupa el cargo de director de fabricación de la planta de Almussafes.



Rafael Aznar

Ingeniero de Caminos. MBA por la Universidad Politécnica de Valencia y PADE por el IESE. Desde su incorporación al Puerto de Valencia, ha ocupado puestos de diferente responsabilidad en prácticamente todas las áreas de gestión. Entre otros cargos, actualmente es vicepresidente de la Fundación Comunicación y Sociedad y del Consejo Social de la Universidad Politécnica de Valencia. Así mismo es presidente de la Fundación Valencia Port, de la VPI Logística, S.A. y de la Fundación Valenciana de Estudios Avanzados. Desde septiembre de 2004 es presidente de la Autoridad Portuaria de Valencia.



Carlos Bertomeu

Licenciado en Ciencias Económicas por la Universidad de Valencia y MBA por el IE. Inició su carrera profesional en el propio Instituto de Empresa como profesor de finanzas y consultor estratégico y posteriormente fue director de los programas MBA y Executive MBA. En 1994 se incorporó al Grupo Nefinsa como director de Inversiones y de Desarrollo Estratégico. En la actualidad y desde su creación en 1994 dirige la compañía aérea Air Nostrum de la que es Consejero Delegado. Asimismo es vicepresidente de la Asociación Europea de Aerolíneas Regionales (ERA).



José Ramón Illán

Licenciado en Relaciones Industriales por la Universidad de Alcalá de Henares (Madrid) y Graduado Social por la Universidad de Murcia, cuenta también con formación en el área de management. Profesionalmente vinculado a Mercadona desde el año 1987, comenzó su trayectoria en el Departamento de RR.HH, formando parte de la Asesoría Jurídica Laboral de la compañía, que más tarde pasa a dirigir. En la actualidad, y desde diciembre de 2000, forma parte del Comité de Dirección de la empresa, como director general de Compras Campo, Lácteos y Derivados. Fue Presidente del Comité Logístico de AECOC y desde noviembre de 2008 Miembro del Consejo Directivo de AECOC.



Mónica De Oriol e Icaza
GRUPO SEGURIBER

Licenciada en Ciencias Económicas por la Universidad Complutense de Madrid. Ha realizado diversos cursos de postgrado en gestión y finanzas en el Harvard Business School, el IE y ESADE, entre otros. Inició su carrera profesional en una empresa inmobiliaria y, simultáneamente, como profesora de economía aplicada. Es consejera independiente de Indra, vicepresidente del Círculo de Empresarios y presidente de Secot. Desde 1989 preside el Grupo Seguriber que fue adquirido con 18 empleados.

Seguriber es un grupo de empresas especializado en servicios de seguridad, outsourcing de capital humano y tecnología auxiliar, compuesto actualmente por una compañía de seguridad, una de servicios integrales y auxiliares, otra de limpieza industrial y otra de servicios auxiliares sanitarios. Cuenta con más de 3.200 empleados y facturó 90,3 millones de euros en 2010.



José Ramón García
BLUSENS

Es Licenciado en Económicas y tiene varios Máster en diferentes disciplinas económicas. Tras su paso por el Grupo Mondragon, en 2002 fundó Blusens Technology, siendo posteriormente cofundador de todas sus filiales y de otras empresas como Opera Wireless y Garcil de Inversiones. Ha recibido múltiples premios por su labor, entre los que destaca el Premio Emprendedor en 2007 otorgado por la AJE y entregado por el Príncipe de Asturias. Actualmente es presidente ejecutivo y consejero de Blusens Global Corporation, holding resultante de la fusión de Blusens Technology y sus filiales.

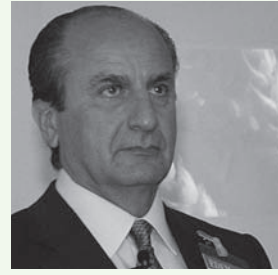
Blusens Global Corporation es una multinacional española, especializada en electrónica de consumo de última generación. Es pionera por su cartera de productos en el ámbito del ocio multimedia y en la comercialización de soluciones vinculadas a su concepto de "Hogar Conectado". La innovación y el marketing son los pilares y elementos diferenciadores de su estrategia empresarial. Opera en diferentes mercados de Europa, América y Asia, su facturación alcanza los 60 millones de euros en España, con más de 6.000 puntos de venta.



Clemente González
GRUPO ALIBÉRICO

Ingeniero Aeronáutico. Ha desarrollado toda su carrera profesional en la industria del aluminio a nivel mundial. Fue presidente y consejero delegado de Alcan Aluminio en España de 1990 a 1997. Además de numerosos cargos en organizaciones sectoriales, es miembro de la Junta Directiva de la CEIM y presidente de la Asociación para el Desarrollo de la Empresa Familiar de Madrid (ADEFAM). Es fundador, propietario y presidente ejecutivo del Grupo Alibérico.

Grupo Alibérico es un grupo industrial y tecnológico fundado a finales de los años 80, que se ha convertido en el líder español entre las empresas privadas dedicadas a la transformación del aluminio y que se destaca por su gama de productos y tecnología en la fabricación de productos semitransformados de aluminio para diferentes sectores. El grupo tiene 35 empresas y fábricas en España, Portugal, Bélgica, Alemania, Reino Unido y Estados Unidos y vende sus productos en más de 45 países en los cinco continentes. Su facturación agregada asciende a 200 millones de euros y da empleo a 1.000 personas.



Juan Manuel González Serna
GRUPO SIRO

Licenciado en Derecho y Ciencias Económicas y Empresariales por ICAD E y MBA por el IESE. Es miembro de la Junta Directiva de AECOC, presidente de Honor de la Empresa Familiar en Castilla y León, miembro del patronato de la Fundación SERES, miembro honorífico de la Asamblea General del Comité Paralímpico Español. Asimismo, es miembro de los Consejos consultivos de Rabobank España, Iberdrola en Castilla y León y presidente del Foro Interalimentario, Grupo Siro y de la Fundación Grupo Siro.

Desde 1991, Grupo Siro se ha convertido en uno de los mayores grupos empresariales del sector de la alimentación, con capital íntegramente español. Tiene catorce centros productivos, distribuidos en Castilla y León, en la Comunidad Valenciana, Cataluña, Andalucía y las Islas Canarias. Además dispone de un centro de I+D+i y un almacén logístico automático, entre otros. El Grupo está presente en los negocios de bollería, pan de molde, galletas, pastelería, pasta, cereales de desayuno e I+D+i." En el año 2010 facturó 410 millones de euros y su plantilla total supera los 3.600 colaboradores.



Federico Michavila
GRUPO TORRECID

Ingeniero de Minas, ha realizado programas de management en el IE e IESE. En 1978 se incorpora a Torrecid, liderando desde finales de los 80 la transformación de una pequeña empresa en una multinacional globalizada y líder mundial en su sector. Ha recibido numerosos galardones como el premio Príncipe Felipe a la Excelencia Empresarial, el premio a la Mejor Trayectoria Empresarial de la Comunidad Valenciana otorgado por Actualidad Económica o el Mérito a la Cultura Empresarial concedido por Cierval en el trigésimo aniversario de esta Institución. Actualmente pertenece a la junta directiva de la Asociación Valenciana de Empresarios, es consejero del Banco de Valencia y desde 1985 es el consejero delegado y presidente del Grupo Torrecid.

Torrecid es un grupo dedicado al suministro de productos y servicios a los sectores de la cerámica y del vidrio. Está implantado en 20 países y da servicio a clientes en todo el mundo a través de las 30 compañías que lo componen. Su estrategia está basada en la innovación para proporcionar a sus clientes las mejores ventajas competitivas y el mayor valor añadido. Cuenta con más de 2.500 empleados y tiene una facturación cercana a los 600 millones de euros.

EL ENTORNO ECONÓMICO Y LA GESTIÓN EMPRESARIAL



Juan Iranzo

Doctor en Ciencias Económicas por la Universidad Complutense de Madrid y Catedrático de Economía aplicada de la Universidad de Educación a Distancia. Director del Máster de Finanzas y profesor del CUNEF. Es consejero de CapGemini y de Software AG, vocal de la Comisión de control de Caja Madrid, Decano del Colegio de Economistas de Madrid y Vicepresidente del Instituto de Estudios Económicos.



Rafael Navarro

Licenciado en Periodismo por el CEU San Pablo y en Ciencias Económicas y Empresariales por la Universidad de Valencia. Ha sido redactor jefe de Economía 3, delegado de la Gaceta de los Negocios y de la revista Dinero en la Comunidad Valenciana. En 1997 se incorporó al equipo fundador de la delegación de El Mundo en Valencia. Ha sido redactor jefe de economía de la delegación de Valencia y a nivel nacional. En la actualidad es director de las tres ediciones de El Mundo en la Comunidad Valenciana.



Javier Rodríguez Zapatero

Licenciado en Ciencias Económicas y Empresariales por ETEA. Comenzó su carrera profesional en Jhonson Wax y Procter & Gamble. En el año 2000 se incorporó a Yahoo! donde fue director comercial y de marketing, director general de Yahoo! España y de Kelkoo y, en el año 2006, fue nombrado presidente ejecutivo de Yahoo! Iberia, cargo que compaginó con la vicepresidencia comercial de Yahoo! Europa. Desde 2008 es director general de Google España.

GOBIERNO AVANZADO DE PERSONAS



Enrique Jasanada

Socio fundador de INTER ACTUAR. Director teatral. Es formador y consultor empresarial especializado en materia de comunicación desde hace más de diez años. Ha impartido cursos de hablar en público, comunicación verbal y no verbal y manejo de situaciones difíciles y conflictivas. Ha dirigido jornadas formativas sobre habilidades directivas y comerciales de más de 50 empresas. El objetivo del teatro de empresa es recrear situaciones que aporten a los asistentes herramientas útiles y prácticas para poder desarrollar más eficazmente sus funciones, tales como: atención al cliente, dirección de equipos, entrevistas de evaluación, ventas, conflictos y negociaciones.



Íñigo Parra

Es Ingeniero Industrial y Máster IESE. Inició su carrera profesional en ALCA-TEL-CITESA, donde alcanzó la Dirección del Servicio de Atención al Cliente. Posteriormente, fue director de la división de comunicaciones de PHILIPS. Desde junio de 1997 ocupó el puesto de director general de Alstom Transporte S.A. en la factoría de Valencia y posteriormente desempeñó el puesto de vicepresidente de Locomotoras a nivel mundial para Alstom Transporte. Es miembro de la Junta Directiva de Ferrmed, consejero en APD_Levante y patrono de la Fundación Universidad-Empresa de Valencia. En la actualidad es consejero independiente de dos empresas privadas, socio de Campos y Bros Consultores y presidente y consejero delegado de Vossloh España S.A.



Manuel Palma
GRUPO PALMA

Es presidente de EDEM, Consejero del Banco Urquijo (Grupo Banco Sabadell) y de Umivale, delegado en la Comunidad Valenciana de la patronal de concesionarios FACONAUTO, miembro electo de la Cámara de Comercio Industria y Navegación de Valencia y concejal de Hacienda, Patrimonio, Contratación y Empresas del Ayuntamiento de Paterna. Es presidente y propietario único del Grupo Palma, que está compuesto por empresas que operan en los sectores de automoción, inmobiliario, enseñanza y socio-sanitario, proporcionando trabajo a cerca de 300 personas y una facturación consolidada en 2010 de 70 millones de euros.

La andadura empresarial del grupo inicia su actividad en 1982 con la creación de Automóviles Palma y, desde entonces, el proceso de crecimiento y expansión a otros sectores económicos ha sido continuo. La vocación de servicio al cliente, el esfuerzo de todos sus integrantes, el trabajo en equipo, la utilización de tecnología avanzada, la formación de los empleados y la firme y decidida apuesta por mejorar son las características que han hecho del Grupo Palma un referente en la economía valenciana.



Francisco Pons
IMPORTACO

Profesor Mercantil por la Escuela de Comercio de Valencia y PADE por el IESE. Fue fundador y presidente de la Caixa Popular, vicepresidente de Grupo Eroski, director general y presidente de Consum. Ha sido presidente de la Asociación Valenciana de Empresarios (AVE), de la que actualmente es miembro de la junta directiva, es vicepresidente de EDEM y presidente del Grupo Importaco.

Importaco nace de la mano de D. Francisco Pons, padre del actual presidente, comprando y distribuyendo productos agrícolas de primera necesidad. Con la llegada de la segunda generación, en los años 1965-70, la empresa se ha especializado en la elaboración y distribución de frutos secos, bajo la marca propia Casa Pons y también bajo marcas de la gran distribución. Cuenta con varias instalaciones situadas principalmente en la C.V., con delegaciones en 10 ciudades de España y con diversas sociedades filiales. Su facturación en 2010 fue de 249 millones de euros y tiene una plantilla cercana a los 800 empleados.



Félix Revuelta
NATURHOUSE

De formación económica, comenzó su andadura profesional a principios de la década de los setenta en el INI y como consultor en un pequeño despacho para la realización de estudios de viabilidad para empresas con dificultades, de donde pasó a ser accionista y director general de Dietisa. Con la venta de sus propias acciones en Dietisa, creó Kiluva, S.A. que fue el origen del grupo, dentro del cual nació la empresa Naturhouse, fundada por él mismo y de la cual es presidente y máximo accionista. Es además, consejero de Natraceutical y de Sniace.

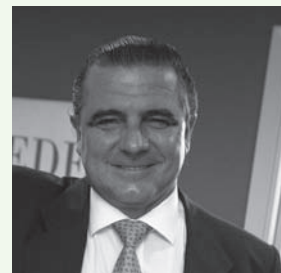
Naturhouse es una empresa multinacional de origen español desarrollada en sistema de franquicias, que inicia su actividad en 1992 con la creación de la primera tienda especializada en servicios y productos de nutrición y dietética. Es líder del sector en España con 989 centros y además está presente en más de 25 países con 881 centros, habiendo atendido a más de tres millones de personas en su objetivo de reducción y control de peso. En el último ejercicio, la red de franquicias Naturhouse alcanzó una facturación cercana a los 250 millones de euros.



Juan Roig
MERCADONA

Licenciado en Ciencias Económicas por la Universidad de Valencia y PADE por el IESE. Ha sido presidente del Instituto de la Empresa Familiar y en la actualidad es vicepresidente de EDEM y presidente de honor de AECOC. Ostenta la Alta Distinción de la Generalitat Valenciana y en junio de 2007 fue investido Doctor Honoris Causa por la Universidad Politécnica de Valencia. Asimismo, el Ministerio de Industria, Turismo y Comercio ha reconocido su trayectoria con el Premio Príncipe Felipe 2009 a la Excelencia Empresarial. Desde sus inicios está en la dirección de Mercadona y hoy es su presidente ejecutivo y máximo accionista.

Mercadona es una compañía de distribución, integrada dentro del segmento de supermercados, de capital 100% español. Está presente en 46 provincias con más de 1.310 supermercados que responden a un modelo de comercio urbano de proximidad. En el ejercicio 2010 alcanzó una facturación de 16.485 millones de euros, y más de 63.500 personas, todas ellas con contrato fijo, desarrollan su vida laboral en Mercadona para satisfacer diariamente las necesidades de más de 4,4 millones de hogares.



Francisco Juan Ros García
GRUPO ROS CASARES

Licenciado en Ciencias Empresariales, inició su trayectoria profesional como director de exportación de Artierro, posteriormente pasó a ser director general de Ros Casares. Desde 1991 es consejero delegado del grupo empresarial que fundó su padre en 1954. Es presidente de APD-Zona Levante, miembro del Consejo Consultivo de Iberdrola y de AVE, Vocal de la Cámara de Comercio de Valencia. En 2005 recibió el premio al Mejor Empresario en la Comunidad Valenciana por Actualidad Económica.

Corporación Ros Casares facturó más de 300 millones de euros y dio empleo directo a 730 personas en 2010. Tiene 39 centros operativos, en toda España, lo que le convierte en la compañía líder en España en el sector de los centros de servicio y distribución de productos relacionados con el acero. Asimismo, está desarrollando su actividad internacional con centros en Francia y Polonia. La Corporación también abarca actividades de medio ambiente, logística, industria y construcción en acero.



Peter Schreiber Vogel

Es socio fundador de Evocalia desde 2003, una de las empresas líderes en España en coaching ejecutivo. Se ha formado como Máster coach en Berlín y Londres. Es coach profesional senior por la AECOP, y miembro de la ICF. Trabaja como coach para empresas familiares, multinacionales e instituciones financieras, tanto con primeros ejecutivos como con equipos directivos. Anteriormente trabajó durante más de 20 años como directivo en varias multinacionales en Alemania, Australia, EE.UU. y España: Schering, AgrEvo, Inditex y Dole Food. Es diplomado en Ciencias Económicas y Empresariales por la escuela de negocios Leitner de Berlín, ha cursado estudios de postgrado en marketing internacional (Emmanuel College, Cambridge, UK) y participó en el Top Management Program de Wharton (Filadelfia, EEUU).



Maty G. Tchey

Licenciada en Ciencias Políticas y Sociología. Diplomada en Técnicas de Expresión Oratoria (ESIC y UPV). Juez de la Liga Nacional de Oratoria y Debate desde 2005. Profesora de Bachelor of Sciences in Business Administration, en colaboración con la Universidad de Gales, (GIEM). Profesora colaboradora de Dirección de Personas en las Organizaciones del IESE Business School. Fundadora y directora de Arqueros de la Palabra, profesora de Comunicación Eficaz en el Seminario Internacional de Formación de Formadores en España, Portugal, Suecia e Italia. Es miembro del equipo del profesor Bernabé Tierno, con conferencias sobre valores, comunicación y psicología positiva dirigidos a empresarios de toda España.

Es un privilegio escuchar de primera mano la realidad de la vida y tener un formador de primera categoría.

Es una gran satisfacción poder recibir estas experiencias y enseñanzas. Ideas muy claras y concretas que urge aplicar en los momentos actuales.



José Manuel Villanueva
PRIVALIA

Licenciado en Administración y Dirección de Empresas por ESADE, completó su formación con un programa de intercambio en la Universidad Ann Arbor y en la École des Hautes Études Commerciales de París.

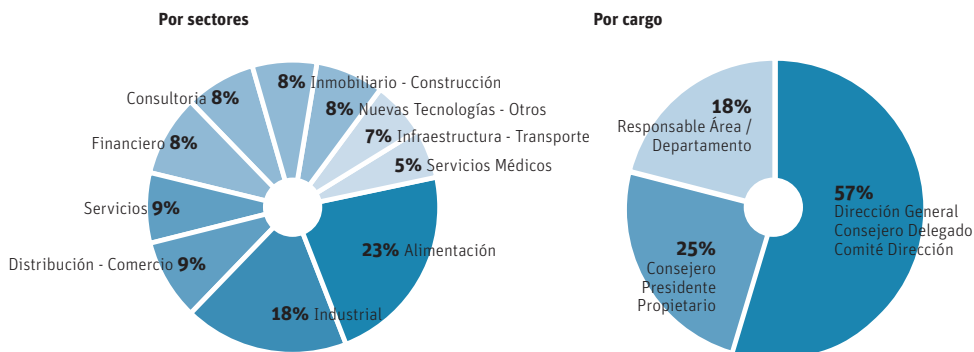
Su carrera profesional se ha desarrollado en el área de la consultoría estratégica en la consultora Bain & Co., así como en la empresa española Alfico, S.A.U., distribuidora exclusiva de la marca New Balance y otras marcas para España, de la que llegó a ser director general. Actualmente es socio de Privalia de la que fue cofundador.

Privalia es un club privado que organiza ventas puntuales monomarca, sólo de primeras marcas, a través de internet, a precios excepcionales y en exclusiva para sus socios. Nace en Barcelona en 2006 y actualmente tiene más de 8 millones de clientes en todo el mundo. Privalia, que emplea a más de 940 personas, está presente en España, Italia, Brasil, México y Alemania, donde en 2011 adquirió dress-for-less, una de las empresas líderes en Alemania en venta online de artículos de moda y complementos.

A QUIÉN VA DIRIGIDO

El curso está destinado a empresarios, consejeros y directivos con puestos de responsabilidad.

El perfil de los alumnos de anteriores ediciones, es el siguiente:



OBJETIVOS

El curso está diseñado para que los empresarios, consejeros y directivos participantes puedan:

- 1 Conocer las estrategias, los modelos de negocio y las claves del éxito de empresas que son un referente en su respectivo sector, contadas por los empresarios que las lideran.
- 2 Adquirir e intercambiar ideas y conocimientos de gestión empresariales basados en experiencias reales de importantes empresas y empresarios.
- 3 Obtener conocimientos prácticos sobre las áreas de "management" que tradicionalmente tienen una influencia más significativa en el éxito de cualquier proyecto empresarial.

- 4 Desarrollar sus habilidades en el gobierno de personas para que puedan mejorar su liderazgo, sus capacidades de comunicación y la gestión eficaz de sus equipos.
- 5 Facilitar las relaciones personales y profesionales entre los propios participantes y con los empresarios y directivos convertidos en profesores.

El objetivo final es que los alumnos participantes del Curso 15x15 puedan **extraer ideas** de estrategia y gestión empresarial que, debidamente organizadas y estructuradas, **contribuyan a mejorar** el funcionamiento y la trayectoria de **sus empresas**.

CALENDARIO Y LUGAR DE CELEBRACIÓN

El curso se impartirá en las instalaciones de EDEM, en C/Colón, 82-5º de Valencia, durante **15 jornadas** que tendrán lugar **los jueves comprendidos entre el 9 de febrero y el 31 de mayo de 2012**, exceptuando el 15 de marzo y el 5 de abril.

El horario de las jornadas es de 09.30 a 19.00 h. con dos horas reservadas para la comida en el hotel Hospes "Palau de la Mar" de Valencia (C/Navarro Reverter, 14). El **acto de clausura** del curso se celebrará el día 31 de mayo a las 20.00 h.

Adicionalmente tendrá lugar una **jornada llamada 15+1** que se llevará a cabo la mañana del jueves 7 de junio (de 9.30 a 13.30h) en la que los alumnos debatirán y pondrán en común las lecciones aprendidas.

	L	M	X	J	V	S	D
Febrero			1	2	3	4	5
	6	7	8	9	10	11	12
	13	14	15	16	17	18	19
	20	21	22	23	24	25	26
	27	28	29				
Marzo				1	2	3	4
	5	6	7	8	9	10	11
	12	13	14	15	16	17	18
	19	20	21	22	23	24	25
	26	27	28	29	30	31	
Abril							1
	2	3	4	5	6	7	8
	9	10	11	12	13	14	15
	16	17	18	19	20	21	22
	23	24	25	26	27	28	29
	30						
Mayo		1	2	3	4	5	6
	7	8	9	10	11	12	13
	14	15	16	17	18	19	20
	21	22	23	24	25	26	27
	28	29	30	31			
Junio							
	4	5	6	7	8	9	10

INSCRIPCIONES

Para efectuar la inscripción el alumno deberá:

- Cumplimentar la solicitud a través de Internet, accediendo a www.edem.es
- Remitir foto tamaño carné a iromero@edem.es

Seguidamente EDEM se pondrá en contacto con cada interesado para continuar el proceso de admisión e inscripción. El número de plazas es limitado.

El coste del curso es de **12.900 euros**. Se abonarán 1.000 euros en concepto de reserva de plaza y el resto antes del 27 de enero de 2012. En el precio se incluyen todos los conceptos relacionados con la celebración del curso. Este curso es parcialmente bonificable por la Fundación Tripartita, en función de las condiciones de la empresa participante.







Alumnos del 15x15 en las aulas de EDEM.




BLOQUE I · LA ESTRATEGIA EMPRESARIAL Y EL LIDERAZGO

Antonio Catalán Presidente 	Manuel Palma Presidente 	Juan Roig Presidente 
José Ramón García Presidente 	Fco. Juan Ros García Consejero Delegado 	Félix Revuelta Presidente 
Vicente Boluda Presidente 	Mónica de Oriol e Icaza Presidente Ejecutivo 	José Manuel Villanueva Socio Fundador 
Francisco Pons Presidente 	Juan Manuel González Serna Presidente 	Federico Michavila Presidente 
Clemente González Presidente 	Javier Campo Presidente 	José Ma Castillejo Presidente 

BLOQUE II · LOS RETOS DE LOS GRUPOS EMPRESARIALES-LOCOMOTORA

LAS ALIANZAS EMPRESARIALES Carlos Bertomeu Consejero Delegado 	ENFRENTANDO RETOS Antonio Adés Director General 	FACTOR DE COMPETITIVIDAD TERRITORIAL Rafael Aznar Presidente 
IMPORTANCIA DE LA LOGÍSTICA José Ramón Illán Director General de Compras Campo 		

BLOQUE III · EL ENTORNO ECONÓMICO Y LA GESTIÓN EMPRESARIAL

ENTORNO ECONÓMICO Juan Irazo Vicepresidente 	LA EMPRESA Y LOS MEDIOS DE COMUNICACIÓN Rafael Navarro Director El Mundo CV 	COMPORTAMIENTO DE LOS CONSUMIDORES EN LA RED Javier Rodríguez Zapatero Dir. General de Google España 
--	---	---

BLOQUE IV · GOBIERNO AVANZADO DE PERSONAS

CREACIÓN Y MOTIVACIÓN DE EQUIPOS Peter Schreibvogel Socio 	TALLERES SOBRE GESTIÓN DE CONFLICTOS Y TOMA DE DECISIONES Enrique Jasanada Socio 	GOBIERNO DE EMPRENEDORES AUTOCONOCIMIENTO Y CONOCIMIENTO DE LAS PERSONAS Íñigo Parra Presidente 
TALLER DE COMUNICACIÓN EFICAZ Maty G. Tchey Directora 		



▲ Clausura de la sexta edición del Curso 15x15.

LOS ALUMNOS HAN DICHO:

- *Es muy interesante ver cómo reconocen que, pese a ser una historia de éxito, detrás hay muchos errores.*
- *Da gusto tener ponentes que digan lo que piensan, que aportan y no se muerden la lengua.*
- *Una inyección de energía y ganas de trabajar bien. ¡Sorprendente!*
- *Sentido común en estado puro. Gracias.*
- *No temer al fracaso, es el principio del éxito.*

EDEM

Escuela de Empresarios



Premio Dirigentes 2008
a la Iniciativa Empresarial



Premio Economía 3
al Centro Formativo 2009



Premio Institución 2010-2011
Rotary Club Valencia-Centro

Ejecutivos

Premio 2011 Comunidad Valenciana
Escuela de Negocios



Patrocinadores del Premio
Rey Jaime I al Emprendedor

CONSEJO RECTOR

PRESIDENTE
Manuel Palma
Presidente Grupo Palma

VICEPRESIDENTE
Juan Roig
Presidente Mercadona

VICEPRESIDENTE
Francisco Pons
Presidente Importaco

SECRETARIA GENERAL
Hortensia Roig

CONSEJEROS
Jesús Tejel
Socio director Deloitte
Comunidad Valenciana

Remigio Pellicer
Consejero de Fundación
Bancaja

EQUIPO DIRECTIVO

PRESIDENTE
Manuel Palma

SECRETARIA GENERAL
Hortensia Roig

DIRECTOR GENERAL
Antonio Noblejas

PATRONOS

- AGRICULTORES DE LA VEGA
- AIR NOSTRUM
- ANECOOP
- ATITLAN
- AVE
- BOLUDA CORPORACIÓN MARÍTIMA
- CAM
- DELOITTE
- EDIVAL
- ESTRATEGIA Y DIRECCIÓN
- FUNDACIÓN BANCAJA
- GARRIGUES
- GRUPO PALMA
- HELADOS ESTIU
- IDOM
- IMPORTACO
- LLANERA
- MÁS Y MÁS
- MERCADONA
- NATRA
- NORDKAPP
- PwC
- RURALCAJA
- UMIVALE
- VODAFONE

MIEMBROS

- ADUM CONSULTING
- AHORA SOLUCIONES
- AQUA SERVICE
- ARGIMIRO AGUILAR JOYERÍA
- BONET ABOGADOS
- BROSETA ABOGADOS
- CAMARENA SEGUROS
- CARMENCITA - JESÚS NAVARRO
- CÁRNICAS SERRANO
- CHIC-KLES
- CHOCOLATES VALOR
- CIPRIANO MARTÍNEZ
- COMELSA - MILAR
- COMERCIAL MARPA
- CUATRECASAS
- DAFSA
- EVERIS
- EVOCALIA
- EZENTIS
- FONT SALEM
- FONTESTAD
- GREFUSA
- GRUPO SIRO
- GRUPOTEC
- HUECOFINA
- IMPROVEN
- LA ESPAÑOLA
- ALIMENTARIA ALCOYANA
- LEANSIS CONSULTORES
- LOGIFRUIT
- LUANVI
- MARTINEZ LORIENTE
- MMCONSULTING - JOSÉ A. MORENO
- PINCHOS JOVI
- POWER ELECTRONICS
- PRODUCTOS DULCESOL
- S.P.B.
- SMURFIT KAPPA
- TGW IBÉRICA
- UBESOL
- VERDIFRESH

Calle Colón, 82 - 5ª
46004 Valencia
Tel. 963 531 065
Fax. 963 526 274
infoedem@edem.es
www.edem.es

