

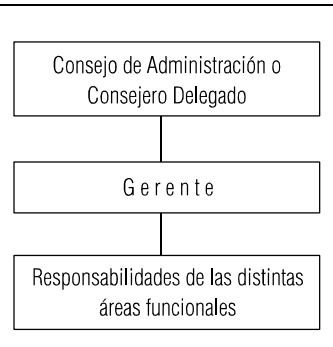
# Gerente

## DESCRIPCIÓN DEL PUESTO

### ■ MISIÓN

- Gestión de la empresa, responsabilizándose de implantar y controlar las políticas básicas y estratégicas de actuación, coordinando las diferentes áreas y realizando las acciones necesarias con el fin de obtener los niveles de productividad, rentabilidad y resultados previstos.

### ■ AUTORIDAD - SUBORDINACIÓN



### ■ RESPONSABILIDADES

- Reportar al Consejo de Administración o Consejero Delegado un informe fiel de la situación financiera (balance), de la explotación del negocio (cuenta de resultados) y de las previsiones. Realizar propuestas de recursos humanos, tecnológicos y organizativos.
- Definición, implantación, ejecución y control de las estrategias y políticas básicas de la empresa.
- Establecer las medidas necesarias para mejorar la rentabilidad y competitividad de la empresa.
- Dirigir, coordinar y motivar al equipo ejecutivo.
- Supervisar la gestión de las diferentes áreas de la empresa, estableciendo los procesos más eficaces.
- Velar por la formación del equipo directivo en las competencias requeridas en sus respectivas responsabilidades.
- Liderar los proyectos de crecimiento y/o diversificación.
- Velar por el cumplimiento del conjunto de obligaciones legales, fiscales, cívicas y ecológicas.
- Representar a la empresa ante las instituciones públicas y privadas.

### ■ FUNCIONES

- Conocer la evolución general de su sector, de los mercados que atiende y de la competencia; así como los cambios en el entorno legal, económico, tecnológico y social previendo las posibles acciones futuras y conformando la visión y los planes estratégicos futuros.
- Planificación de metas y objetivos; elección de los programas para alcanzarlos.
- Elaboración del presupuesto maximizando el uso de los recursos para llevar a cabo los objetivos. Preparación de planes de contingencia para diversos escenarios.
- Asignación de responsabilidades y autoridad en la estructura organizativa para cumplir las tareas y deberes específicos.
- Coordinación de las actividades de las distintas unidades de la organización.
- Motivación y habilitación de las personas para que utilicen sus competencias en el logro de los objetivos de la empresa.
- Creación de un clima favorable al buen rendimiento y al desarrollo de las capacidades, destrezas y competencias de los recursos humanos.
- Verificación de que el rendimiento esté de acuerdo con los planes y expectativas detectando las posibles desviaciones, analizando las causas e introduciendo medidas correctivas para ajustar los objetivos o modificar las actuaciones. Posterior evaluación de su eficacia.

### ■ RELACIONES

#### Internas

- Consejo de Administración y/o Consejero Delegado.
- Todo el personal de la empresa a todos los niveles de la organización.

#### Externas

- Asesores externos.
- Grandes clientes.
- Organismos, asociaciones e instituciones.

#### - Administraciones públicas.

- Empresas del sector.
- Medios de comunicación.
- Proveedores.
- Bancos.

#### - Accionistas.

- Sindicatos y patronal.

## ESPECIFICACIONES

### ■ FORMACIÓN NECESARIA Y CONOCIMIENTOS ESPECÍFICOS

- Titulación superior, preferiblemente en Economía o ADE.
- Formación de postgrado en dirección y gestión de empresas.
- Haber desarrollado y puesto en práctica las siguientes competencias (Toma de decisiones, gestión del tiempo, negociación, comunicación, trabajo en equipo...).
- Conocimiento del negocio.
- Habitado al mantenimiento de relaciones con grandes clientes para el desarrollo de negocio y apertura de mercado.
- Experiencia en motivación y dirección de equipos humanos.
- Habitado a trabajar por objetivos.
- Conocimiento de idiomas, valorable en función del tipo y actividad de la empresa.
- Conocimiento de las herramientas informáticas que puede facilitar el logro de los objetivos.

### ■ CUALIDADES

- Alta capacidad de organización y planificación.
- Orientación a resultados.
- Iniciativa y espíritu innovador.
- Adaptabilidad
- Dotes de liderazgo.
- Habilidades sociales y emocionales
- Empatía.
- Orientación comercial y de servicio al cliente.
- Alto nivel de compromiso y capacidad para lograr el de sus colaboradores.
- Optimista y entusiasta.

### ■ EXPERIENCIA PREVIA

- Sólida y contrastada experiencia directiva, valorándose positivamente la experiencia en el sector.

### ■ POSIBILIDADES DE PROMOCIÓN

- Según el tipo de empresa, la promoción del puesto irá asociada a la responsabilidad sobre un ámbito de actuación territorialmente mayor.

El éxito o fracaso de un negocio depende en gran parte de las dotes empresariales de la gerencia, que son las que permiten iniciar nuevos negocios o expandir con energía e innovación los ya existentes. Esas cualidades permiten buscar oportunidades comerciales, concebir y lanzar proyectos de negocios, recabar los recursos físicos, financieros y humanos necesarios, establecer metas para sí mismo y su empresa y guiar a la compañía y al personal hacia la consecución de las mismas.

Al tener el control interno del negocio, sus propias acciones y comportamiento habrán de ser los factores determinantes de lo que se proponga. Así mismo, debe manejar los factores externos y sus fluctuaciones para el desarrollo del negocio.

Su capacidad de reconocer oportunidades comerciales y potenciarlas, le permite transformarlas en fuente de innovación para la empresa.

Hoy en día es muy conveniente e interesante, establecer vínculos con otras empresas para mutuo aprendizaje, colaboración y otras actividades conjuntas para el logro de objetivos comunes (*benchmarking*).

Con la aparición de nuevas formas de empresa y organización del trabajo, surge también la necesidad de nuevas funciones de gestión y nuevas competencias. Según la escala y complejidad del negocio, las funciones del Gerente incluirán aquellas más sencillas y generales, u otras más complejas y diferenciadas. De cualquier forma, es responsabilidad fundamental del Gerente mantener puntual y periódicamente informado al Consejo de Administración o Consejero delegado de cualquier circunstancia o incidencia que afecte al funcionamiento de los distintos departamentos de la empresa, así como brindar toda la información y asesoramiento necesario para la más adecuada toma de decisiones por parte de dicho Consejo.