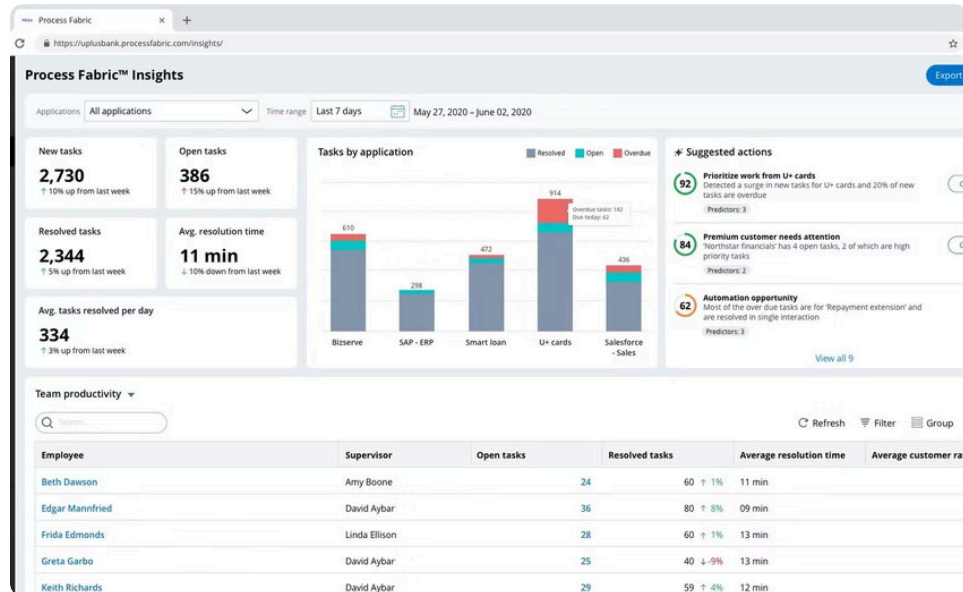


# Herramientas de BPM

La mayoría en estado de evolución para incorporar capacidades de IA

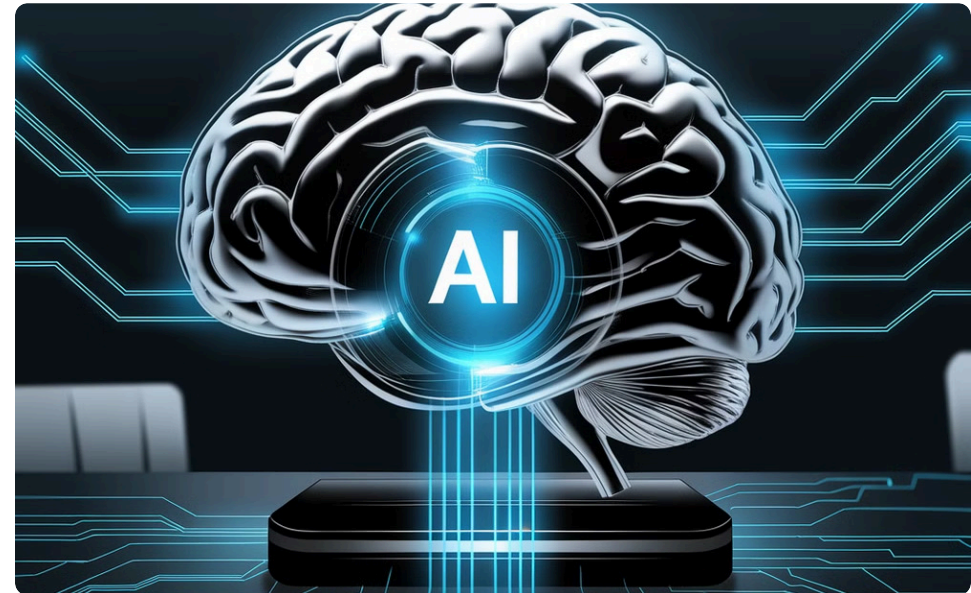


# Pega



## Plataforma Integrada

Pega (<https://www.pega.com>): La plataforma de Pega combina BPM con gestión de relaciones con clientes (CRM) y automatización de procesos digitales (DPA).



## Inteligencia Artificial Integrada

Ha integrado IA a través de su Pega AI y Decision Hub, que utiliza aprendizaje automático para análisis predictivo y toma de decisiones en tiempo real.

# Appian



## Plataforma de Bajo Código

Appian ofrece una plataforma de bajo código para construir aplicaciones de negocio y automatizar procesos.



## Integración de IA

Ha incorporado IA a través de su Appian AI, que incluye características como procesamiento inteligente de documentos y desarrollo asistido por IA.

Appian (<https://www.appian.com>): Appian ofrece una plataforma de bajo código para construir aplicaciones de negocio y automatizar procesos. Ha incorporado IA a través de su Appian AI, que incluye características como procesamiento inteligente de documentos y desarrollo asistido por IA.



# IBM Business Automation

## Integración con IBM Watson

IBM Business Automation se integra con IBM Watson para obtener información y automatización impulsadas por IA. Esta integración permite aprovechar las capacidades avanzadas de inteligencia artificial en los procesos de negocio.

## Características Destacadas

La solución ofrece características como enrutamiento inteligente de tareas y análisis predictivo. Estas funcionalidades permiten optimizar los flujos de trabajo y tomar decisiones basadas en datos.

IBM Business Automation (<https://www.ibm.com/products/business-automation-workflow>): La solución de IBM se integra con IBM Watson para obtener información y automatización impulsadas por IA. Ofrece características como enrutamiento inteligente de tareas y análisis predictivo.

# Oracle BPM



## Automatización Inteligente

Oracle BPM se integra con Oracle AI para proporcionar automatización inteligente de procesos.



## Análisis Predictivo

La suite BPM de Oracle ofrece capacidades de análisis predictivo.

Oracle BPM

(<https://www.oracle.com/middleware/technologies/bpm.html>):

La suite BPM de Oracle se integra con Oracle AI para proporcionar automatización inteligente de procesos y análisis predictivo.



# Bizagi

## Plataforma de Automatización Inteligente

Bizagi (<https://www.bizagi.com>): La plataforma de Bizagi incorpora IA para la automatización inteligente de procesos, incluyendo características como procesamiento de lenguaje natural para análisis de documentos y chatbots para interacciones con clientes.

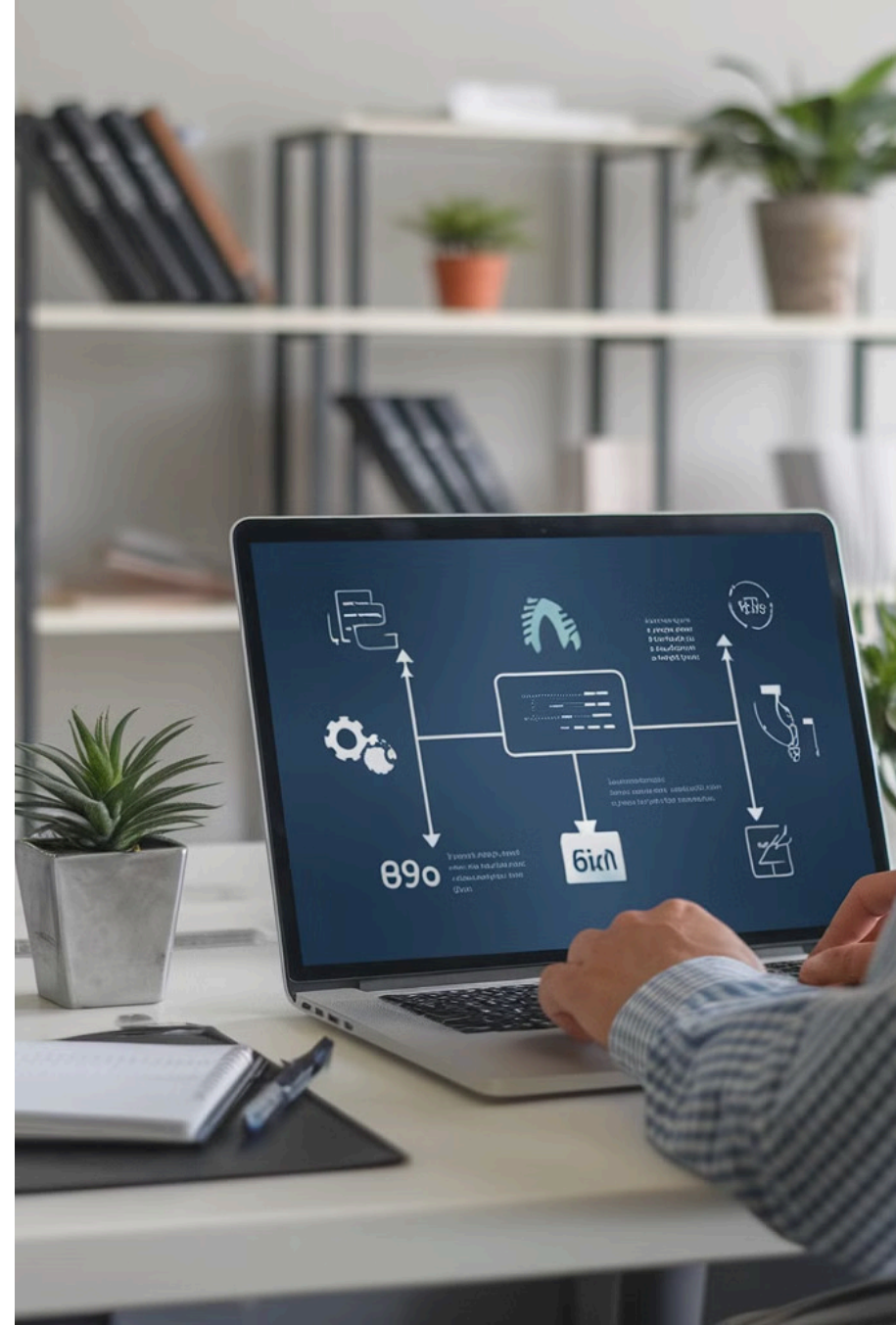
## Características Clave

- Procesamiento de lenguaje natural
- Análisis de documentos
- Chatbots para interacciones con clientes



# Herramientas Emergentes de BPM y Automatización

Además de las plataformas tradicionales de BPM, varias otras herramientas y enfoques han ganado prominencia en el espacio de gestión y automatización de procesos



# UiPath

## Plataforma Líder de RPA

UiPath (<https://www.uipath.com>): Una plataforma líder de Automatización Robótica de Procesos (RPA) que se ha expandido hacia una automatización de procesos más amplia.

## Incorporación de IA

UiPath incorpora IA para el procesamiento inteligente de documentos y la automatización de tareas, mejorando sus capacidades de automatización.



# Automation Anywhere



## Proveedor Líder de RPA

Automation Anywhere (<https://www.automationanywhere.com>): Otro proveedor importante de RPA que ofrece bots impulsados por IA para automatización de procesos y análisis.

# Microsoft Power Automate



## Automatización de Procesos

Microsoft Power Automate combina RPA con automatización de procesos de bajo código.

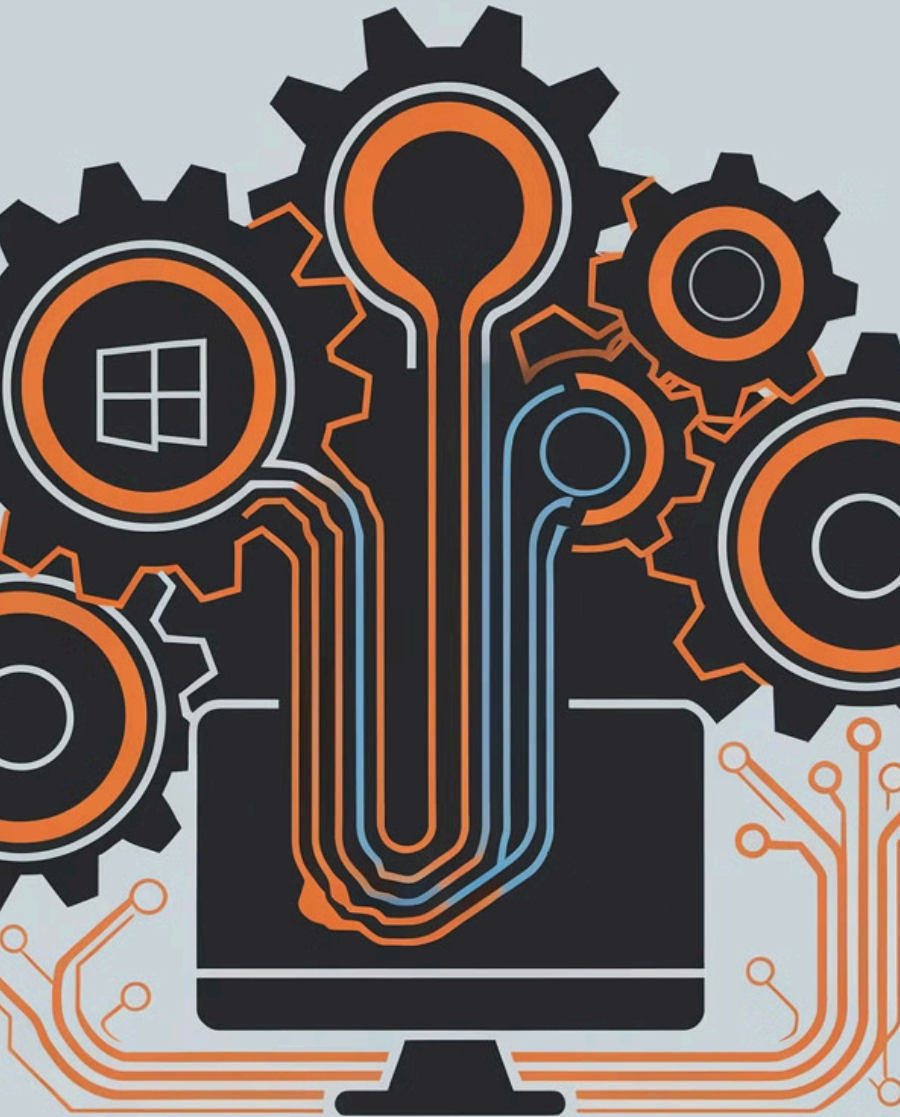


## Integración con Azure

Se integra con los servicios de IA de Azure para potenciar sus capacidades.

Microsoft Power Automate

(<https://powerautomate.microsoft.com>): Parte de la Power Platform de Microsoft, combina RPA con automatización de procesos de bajo código y se integra con los servicios de IA de Azure.



# Celonis

## ■ Plataforma de Minería de Procesos

Celonis (<https://www.celonis.com>) es una plataforma de minería de procesos y gestión de ejecución que utiliza IA para analizar y optimizar procesos de negocio.

## ■ Análisis y Optimización con IA

La plataforma emplea inteligencia artificial para examinar en profundidad los procesos empresariales, identificando áreas de mejora y proponiendo optimizaciones basadas en datos.

# Kissflow

## Plataforma de Automatización

Kissflow (<https://kissflow.com>): Una plataforma de automatización de flujos de trabajo sin código que incorpora IA para la optimización de procesos y el enrutamiento inteligente.

## Características Principales

- Sin código
- Incorpora IA
- Optimización de procesos
- Enrutamiento inteligente